

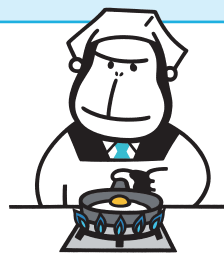
ガスだけでも おトクな ENEOS 都市ガス

飲食店等(平均月間使用量217m³)の場合



年間約

13,420円 おトク!



「東京ガス(株)(一般料金)」から
「ENEOS都市ガス(標準プラン(TK))」に切り替えると…



なら

年間約

2,340円^{※1} おトク!



なら

年間約 **3,480円^{※2}**

おトクに!



なら

年間約 **1,850円^{※3}**

おトクに!



なら

年間約 **1,350円^{※4}**

おトクに!

弊社独自の前提による試算で、金額は参考目安です(消費税込)。「東京ガス(株)(一般料金)」の年間ガス料金との比較です。*「ENEOS都市ガス(標準プラン(TK))」をご契約の場合の金額です。*原料費調整額・口座振替割引等の各種割引は含まれておりません。*2023年10月時点

※1:平均月間ガス使用量40m³の場合を想定 ※2:平均月間ガス使用量60m³の場合を想定 ※3:平均月間ガス使用量30m³の場合を想定 ※4:平均月間ガス使用量20m³の場合を想定

標準プラン(TK)

現在	例えば ひとり暮らし	例えば 2~3人家族	例えば 4人家族	例えば 5人家族	70m ³	80m ³	90m ³	
平均月間使用量	20m ³	30m ³	40m ³	50m ³	60m ³	70m ³	80m ³	90m ³
平均月額ガス料金 (東京ガス(株):一般料金)	3,620円	4,960円	6,260円	7,590円	8,870円	10,170円	11,490円	12,750円



切り替え後の 年間 おトク額例	「ENEOS都市ガス(標準プラン(TK))」に切り替えると							
	▲1,350円	▲1,850円	▲2,340円	▲2,830円	▲3,480円	▲4,060円	▲4,700円	▲5,280円

弊社独自の前提による試算で、金額は参考目安です(消費税込)。「東京ガス(株)(一般料金)」の年間ガス料金との比較です。*「ENEOS都市ガス(標準プラン(TK))」をご契約の場合の金額です。*原料費調整額・口座振替割引等の各種割引は含まれておりません。*2023年10月時点

東京ガス(株)の料金プランでは、原料費調達額*に上限がありますが、ENEOS都市ガスの料金プランには上限がありません。
そのため、社会情勢の影響により、燃料価格が高騰した場合など、弊社の料金プランの原料費調達額が東京ガス(株)よりも高くなる場合がございます。

*原料費調整額:都市ガスの原料となるLNG(液化天然ガス)やLPG(液化石油ガス)は為替レートや原油価格の変動に応じて価格が変動します。その変動に応じて、毎月ガス料金を調達する制度を「原料費調整制度」といい、そこで調整される金額が「原料費調整額」です。

料金メニュー

ガス料金の算定期間におけるご使用量により料金表の区分を判定し、基本料金、従量料金の単価を適用して計算します。

**解約手数料
不要!**

★ガス料金は、消費税込で表記しております。

標準プラン(TK)

「ENEOS都市ガス(標準プラン(TK))」の料金体系

月間の都市ガス ご使用量区分(m ³ /月)	
A	0～20
B	21～80
C	81～200
D	201～500
E	501～800
F	801～

区分	基本料金*(円/月)	
	東京ガス(株) (一般料金)	ENEOS都市ガス (標準プラン(TK))
A	759.00円	735.45円
B	1,056.00円	1,022.35円
C	1,232.00円	1,187.65円
D	1,892.00円	1,816.32円
E	6,292.00円	6,040.32円
F	12,452.00円	11,953.92円

区分	従量料金*(円/月)		都市ガスご使用量
	東京ガス(株) (一般料金)	ENEOS都市ガス (標準プラン(TK))	
A	145.31円	140.76円	
B	130.46円	126.42円	
C	128.26円	123.65円	
D	124.96円	119.95円	
E	116.16円	111.50円	
F	108.46円	104.11円	

原料費調整額(単価×ご使用量)	
A	3.1%
B	3.6%
C	3.6%
D	4.0%
E	4.0%
F	4.0%

※「東京ガス(株)(一般料金)」(2023年10月時点)との比較です。

東京ガス(株)の料金プランでは、原料費調整額*に上限がありますが、ENEOS都市ガスの料金プランには上限がありません。そのため、社会情勢の影響により、燃料価格が高騰した場合など、弊社の料金プランの原料費調整額が東京ガス(株)よりも高くなる場合がございます。

*原料費調整額:都市ガスの原料となるLNG(液化天然ガス)やLPG(液化石油ガス)は為替レートや原油価格の変動に応じて価格が変動します。その変動に応じて、毎月ガス料金を調達する制度を「原料費調整制度」といい、そこで調整される金額が「原料費調整額」です。

さらに

お支払い方法でもっとおトクに! ※ENEOSカード特典、特別提携カードポイント付与、Tポイント付与は併用できません。



ENEOSカード(C・P・S・NICOS・CB)/シナジーカードでのお支払いで

ガス料金が100円/月引き!

※適用には各種条件があります。詳細は販売スタッフにお問い合わせいただくか、「ENEOS都市ガス」ホームページをご確認ください。



特別提携カードでのお支払いで

おトクにポイントが貯まる!

【特別提携カード】ANAカード、ビューカード、ティエスキュービックカード、レクサスカード、エポスカード、エムアイカード、dカード、楽天カード、セブンカード



その他カードでのお支払いや銀行の口座振替で

Tポイントが貯まる!

※「ENEOS都市ガス」とご契約後、「ENEOS都市ガス お客さまページ」より「Tポイントご利用お手続き」を行ってください。

※Tポイントご利用お手続きにはYahoo! JAPAN IDが必要です。

切り替えカンタン、安心のサポート



切り替えはとってもカンタン!

ご契約中の都市ガス会社への解約手続き不要

※お引越しを伴う場合は除きます。

切り替え工事・費用も不要

※プロパンガスから「ENEOS都市ガス」への切り替えはできません。



供給実績は15年以上!ENEOS都市ガスの安心サポート!

カスタマーセンターにて安心サポート

※お引越しを伴う場合は除きます。

ガス機器の不具合・トラブルに ガス機器修理紹介サービス!

※本サービスに関するお問い合わせはこちら(受付時間:午前9時～午後5時(第3日曜日と年末年始を除く))

☎ 0120-86-8704

※詳細は「ENEOS都市ガス」ホームページをご確認ください。

**出張費
無料**

ENEOSでんき・都市ガス カスタマーセンター



0570-02-8704

(IP・国際電話などの場合) 03-6735-9031

受付時間:午前9時～午後5時(日曜日、祝日および年末年始を除く)

(ナビダイヤル有料)

【特定商取引法に基づく表示】【販売事業者について】●会社名 ENEOS株式会社●代表者 代表取締役副社長 宮田 知秀 ●住所 〒100-8162 東京都千代田区大手町1-1-2●問い合わせ先 ENEOSでんき・都市ガスカスタマーセンター 0570-02-8704 (IP電話などからは03-6735-9031) 受付時間:午前9時～午後5時(日曜日および祝日、年末年始を除く)【販売・商品条件について】●販売価格 契約種別ごとに設定。(詳細は上記問い合わせ先にお問い合わせください。ご要望に応じて、価格等を記載した書面を交付させていただきます。)●支払方法・支払時期 支払方法は口座振替またはクレジットカード払いです。口座振替は、お客さまのご指定の預金口座から毎月自動的にガス料金をお支払いいただけます。●支払期日 料金の支払義務は原則としてお客さまごとの定例検針日を考慮してガス料金を請求する日として定められた日に発生するものとし、支払期日は、支払義務発生日の翌日から起算して30日目といたします。お客さまが需給契約の料金支払期日を経過してなお支払されない場合は、弊社は需給契約を解約することがあります。※毎月の検針日は、休祝日の関係で変動いたしますので、次回検針予定日は、カスタマーセンターまでお問い合わせください。●引渡時期 他のガス事業者から弊社に需給契約を切り替える場合の需給開始予定日は、お客さまのお申し込みをいただいた後、一般ガス導管事業者および新旧ガス小売事業者において、供給準備その他必要な手続きが完了した日以降になります。●申し込みの撤回・契約の解除、申し込みおよび契約の解除をご希望される場合は、ENEOSでんき・都市ガスカスタマーセンターにご連絡ください。※弊社供給エリア外やプロパンガスをご利用中の方など、弊社が都市ガス供給できない場合がございます。※販売・商品条件やその他の供給条件の詳細は、ENEOS都市ガスホームページに掲載の約款、料金表および供給条件説明書をご確認ください。

サービス
対象エリア

「東京ガス(株)」の供給エリアのうち、「東京地区等」と規定しているエリアと「京葉ガス(株)」の供給エリアとなります。※プロパンガスは対象外です。※詳しくはホームページをご覧ください。

【代理店記入欄】

識別コード①

代理店コード/SSコード/お申し込みコード

「東京ガス(株)」の供給エリアのうち、「東京地区等」と規定しているエリアと「京葉ガス(株)」の供給エリアとなります。※プロパンガスは対象外です。※詳しくはホームページをご覧ください。