

施工実績②神奈川県相模原市 (K社様)

ダイアニウム【抗ウイルス・抗菌コーティング施工】

感染症予防・防臭・防カビ対策施工

施工開始日

2022年10月21日

施工完了日

2022年10月21日

施工先御客様名：K社様オフィス	事業者名	トモプロ株式会社
施工先御客様住所：神奈川県相模原市	所属部署	第2営業部（埼玉営業所内）
施工日：2022年10月21日	担当者名	齋藤 文人
施工内容：ダイアニウム【抗ウイルス・抗菌・防臭・防カビ施工】	認定ID	F34-14-350

施工箇所	製品名	施工方法	施工基準量 (ml/平米)	施工面積 (平米)	施工使用量 (ml)
<b>【2F事務所】</b>					
ドアノブ・スイッチ・リモコン・取っ手・他 (36箇所)	ダイアニウム・コートPRO-a	塗込			15
FAX複合機 (10箇所)	ダイアニウム・コートPRO-a	塗込			5
打合せテーブル (2台)	ダイアニウム・コートPRO-a	吹付	12.50	2.4	30
打合せ椅子 (8脚)	ダイアニウム・コートPRO-a	吹付	12.50	4	50
<b>【2Fトイレ】</b>					
ドアノブ・スイッチ・水栓・他 (11箇所)	ダイアニウム・コートPRO-a	塗込			5
トイレ (床)	ダイアニウム・コートPRO-S	吹付	13.33	4.5	60
トイレ (大便器)	ダイアニウム・コートPRO-S	吹付	13.33	1.5	20
トイレ (小便器)	ガラスコートPRO-W	塗込	20.00	2	40
トイレ (洗面手洗器)	ガラスコートPRO-W	塗込	20.00	1	20
トイレ (洗面カウンター)	ガラスコートPRO-Na	塗込	20.00	1	20
<b>【2Fキッチン】</b>					
ドアノブ・スイッチ・水栓・他 (24箇所)	ダイアニウム・コートPRO-a	塗込			10
キッチン (シンク・排水)	ガラスコートPRO-W	塗込		2.5	50
<b>【4F休憩室】</b>					
ドアノブ・スイッチ・リモコン・他 (18箇所)	ダイアニウム・コートPRO-a	塗込			10
浴室 (床・天井・壁)	ダイアニウム・コートPRO-a	吹付	12.00	10	120
浴室 (排水)	ガラスコートPRO-W	塗込	20.00	1.5	30
洗面手洗器	ガラスコートPRO-W	塗込	20.00	1	20
トイレ (床)	ダイアニウム・コートPRO-S	吹付	20.00	1.5	30
トイレ (便器)	ダイアニウム・コートPRO-S	吹付	13.33	1.5	20



**Tomopro** トモプロ株式会社 統括本部  
 〒230-0073 横浜市鶴見区獅子ヶ谷2-38-7  
 TEL (045) 572-9811 FAX (045) 584-5691  
 URL : <http://www.tomopuro.co.jp/>

【2F事務所】ドアノブ・スイッチ・リモコン・棚取っ手・他（36箇所）写真は一部抜粋

【施工前：入口ドアノブ】



【施工後：入口ドアノブ】



【施工前：エアコン リモコン】



【施工後：エアコン リモコン】



【施工前：棚取っ手】



【施工後：棚取っ手】



【施工前：TVリモコン】



【施工後：TVリモコン】



【施工前：屋内インターホン】



【施工後：屋内インターホン】



【2F事務所】FAX複合機（10箇所）写真は一部抜粋  
【施工前：FAX複合機】



【施工後：FAX複合機】



【施工前：FAX複合機】



【施工後：FAX複合機】



【2F事務所】打合せテーブル（2台）写真は一部抜粋  
【施工前：打合せテーブル】



【施工後：打合せテーブル】



【施工前：打合せテーブル】



【施工後：打合せテーブル】



【施工前：打合せテーブル】



【施工後：打合せテーブル】



【施工中：打合せテーブル】



【施工中：打合せテーブル】

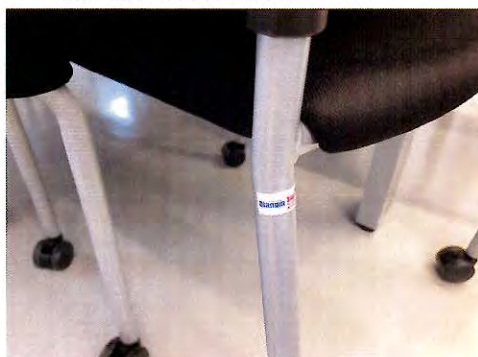


【2F事務所】打合せ椅子（8脚）写真は一部抜粋

【施工前：打合せ椅子】



【施工後：打合せ椅子】



【施工前：打合せ椅子】



【施工後：打合せ椅子】



【施工中：打合せ椅子】



【施工中：打合せ椅子】



【2Fトイレ】ドアノブ・スイッチ・水栓・他（11箇所）写真は一部抜粋

【施工前：スイッチ】



【施工後：スイッチ】



【施工前：ドアノブ】



【施工後：ドアノブ】



【施工前：トイレドア】

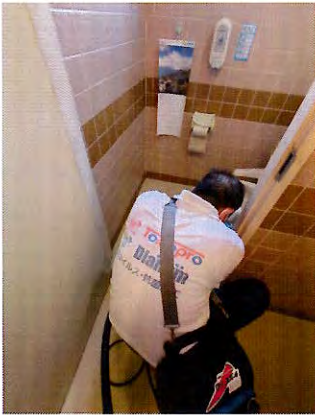


【施工後：トイレドア】



【2Fトイレ】トイレ（床）写真は一部抜粋

【施工中：トイレ（大便器）】



【施工中：トイレ（床）】



【施工前：トイレ床】



【施工後：トイレ床】



【施工前：トイレ小便器クリーニング前】



【施工後：トイレ小便器クリーニング後】



【施工前：トイレ小便器】



【施工後：トイレ小便器】



【2Fトイレ】トイレ（洗面手洗器）

【施工前：トイレ洗面手洗器】



【施工後：トイレ洗面手洗器】



【施工後：トイレ洗面手洗器：撥水】



【施工後：トイレ洗面手洗器：撥水】

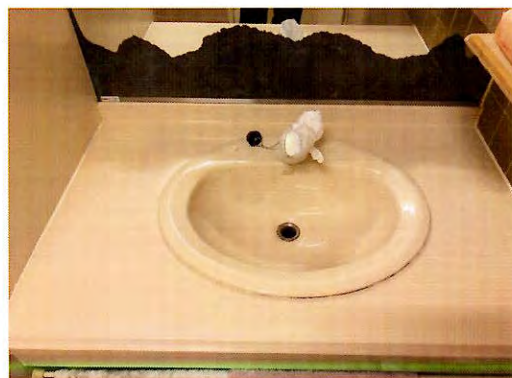


【2Fトイレ】トイレ（洗面カウンター）

【施工前：トイレ洗面カウンター】



【施工後：トイレ洗面カウンター】



【施工後：トイレ洗面カウンター：撥水】



【施工後：トイレ洗面カウンター：撥水】

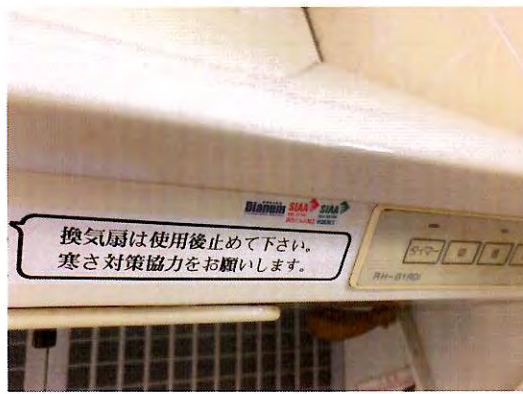


【2Fキッチン】ドアノブ・スイッチ・水栓・他（写真は一部抜粋）

【施工前：換気扇スイッチ】



【施工後：換気扇スイッチ】



【施工前：冷蔵庫】



【施工後：冷蔵庫】



【2Fキッチン】キッチン（シンク・排水）写真は一部抜粋

【施工前：キッチン（シンク）】



【施工後：キッチン（シンク）】





【施工前：キッチン（排水）】



【施工後：キッチン（排水）】



【施工後：キッチン（シンク）撥水】



【施工後：キッチン（シンク）撥水】



【4F休憩室】ドアノブ・スイッチ・リモコン・他（18箇所）写真は一部抜粋

【施工前：ドアノブ】



【施工後：ドアノブ】



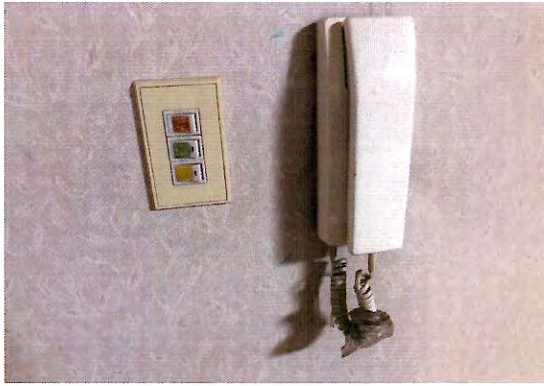
【施工前：スイッチ・リモコン】



【施工後：スイッチ・リモコン】



【施工前：スイッチ・インターホン】



【施工後：スイッチ・インターホン】



【施工前：エアコン・リモコン】



【施工後：エアコン・リモコン】



【4F休憩室】浴室 写真は一部抜粋

【施工前：浴室ドア（クリーニング前）】



【施工後：浴室ドア】



【施工前：浴室床（クリーニング前）】



【施工後：浴室床】



【施工前：浴室壁（クリーニング前）】



【施工後：浴室壁】



【施工前：浴室排水（クリーニング前）】



【施工後：浴室排水】



【施工中：浴室壁・天井】



【施工中：浴室排水】



【4F休憩室】洗面手洗器 写真は一部抜粋  
【施工前：洗面手洗器】



【施工後：洗面手洗器】



【施工後：洗面手洗器：撥水】



【施工後：浴室排水：撥水】



【4F休憩室】トイレ 写真は一部抜粋

【施工前：トイレ全体】



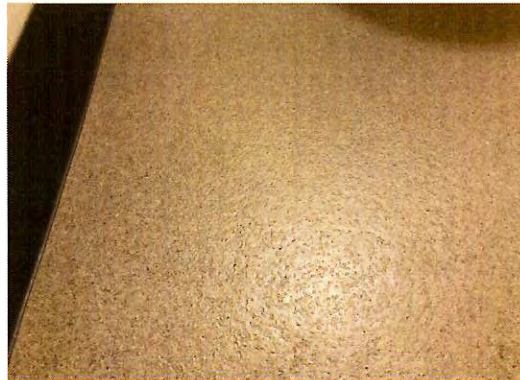
【施工後：トイレ全体】



【施工前：トイレ床】



【施工後：トイレ床】



【施工後：2F事務所ドア：施工証明ステッカー】 【施工後：4Fトイレドア：施工証明ステッカー】





環境浄化触媒  
**Dianium**  
Environmental purification catalysts Dianium



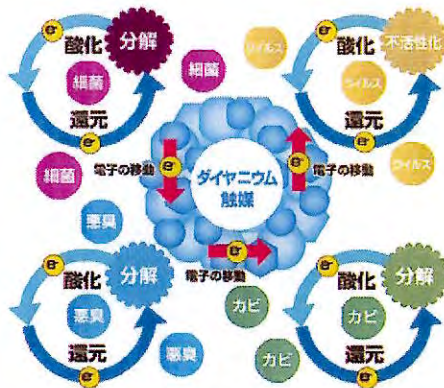
環境浄化触媒  
**Dianium**  
Environmental purification catalysts Dianium



## この度はダイヤニウム・抗ウイルス・抗菌コートのご利用ありがとうございました。

### ダイヤニウム触媒のメカニズム

化学的に安定し、粒子径が細かく表面積が大きな触媒、ナノダイヤモンド。SP3炭素（ダイヤモンド構造）と表面活性の高いSP2炭素、そして様々な官能基で構成されるナノダイヤモンド触媒を利用したダイヤニウムは電子の移動により酸化反応や還元反応を起こし有害物質に対して働き続けます。



### ダイヤニウム触媒の特徴

- 暗闇や、低温でも安定した機能が長期持続します。
- 様々な菌・ウイルス・VOCに対して有効にアプローチします。
- 「SIAA」(一般社団法人 抗菌製品技術協議会)の登録商品です。
- 厳しい安全性試験と抗ウイルス・抗菌性能試験をクリア。
- 抗ウイルス・抗菌コートは接触感染のリスクの低減により、御社の顧客様、従業員様の安心感につながります。

### アフターケアについて

#### 「抗ウイルス」、「抗菌」、「消臭」、「防カビ」機能の効果を持続させる為に・・・

触媒が残り続ける限り効果を発揮し続ける触媒ですが、摩耗は避けられません。2-3年おきにリコートをお勧めいたします。メンテナンス方法は下記ご参照ください。

- 触媒がとれてしまわないよう、硬いものでこすらないようにしてください。
- 汚れが付着した場合は、濡れたウエスで拭き取ってください。

※アルコール・次亜塩素酸水・中性洗剤などで優しくふき取ってください。

【重要】次亜塩素酸ナトリウム水溶液など、アルカリ性のものはご使用にならないようにしてください。

**Tomopro**

トモプロ株式会社 統括本部 横浜市鶴見区獅子ヶ谷2-38-7